



Fiche d'activité 12

Transport rural, développement économique et réduction de la pauvreté au Yémen

Étude de cas # 3b

Objectif

Cette activité a pour but de renforcer les connaissances des participants relatives aux liens entre le transport rural, la pauvreté et le développement/la croissance économique en s'inspirant des expériences tirées du Yémen. Les participants peuvent ainsi examiner les caractéristiques permettant aux programmes de transport rural de contribuer efficacement à la réduction de la pauvreté et au développement économique.

La fiche jointe présente une synthèse de l'approche et des résultats du programme.

Activité de groupe

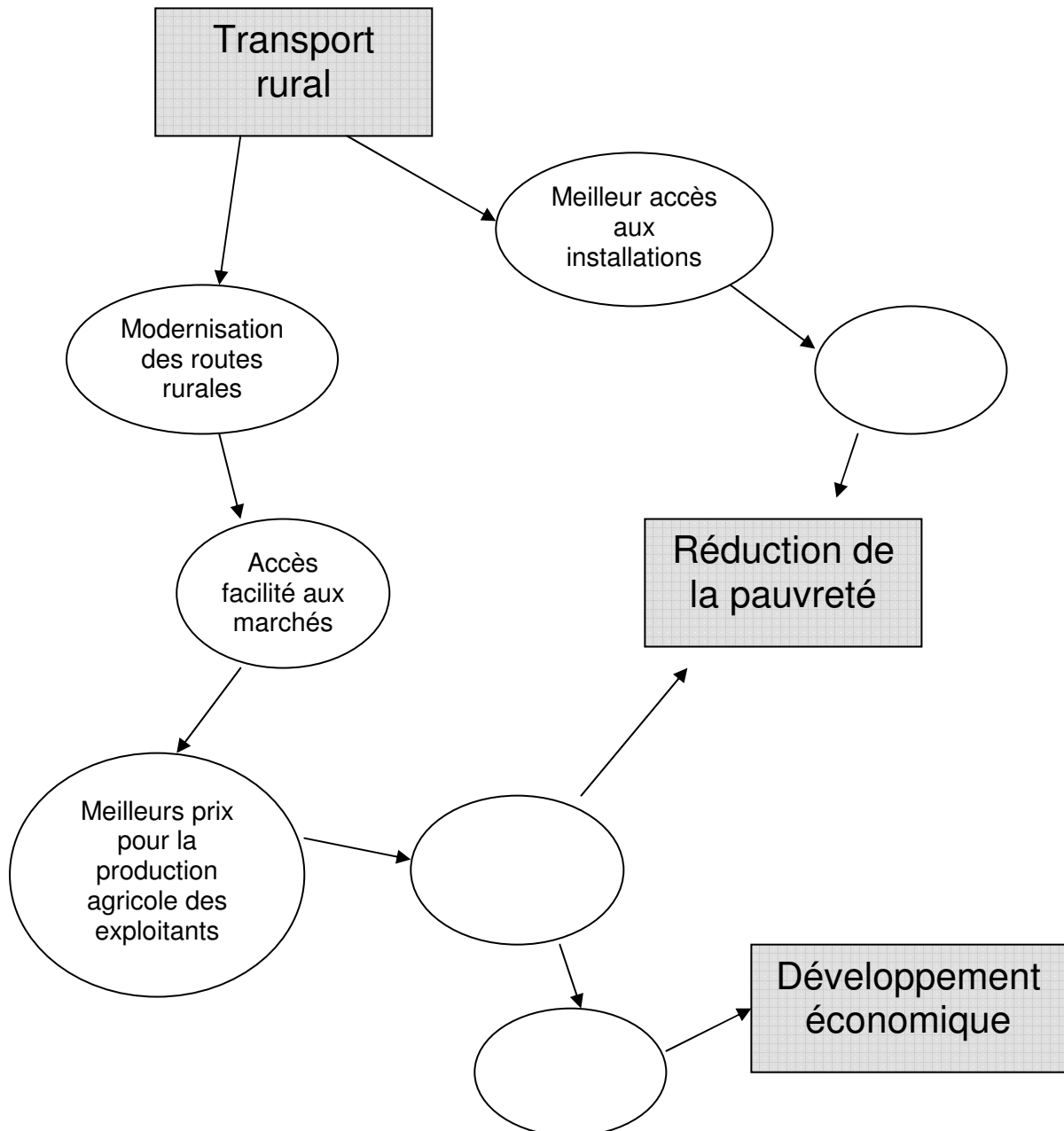
1. Lisez l'étude de cas proposée (pages 3-4).
2. Entamez une discussion et créez un schéma de flux montrant :

Les liens et les passerelles entre le transport rural, le développement économique et la réduction de la pauvreté à l'aide d'exemples spécifiques tirés de l'étude de cas.

Comment les améliorations apportées au transport rural contribuent au développement économique et à la réduction de la pauvreté.

3. Préparez votre schéma de flux sur un flipchart à l'aide des cartes qui vous ont été données et en utilisant le plan général illustré sur la page suivante. Ajoutez des notes et explications supplémentaires.
4. Choisissez une personne afin de présenter vos conclusions à l'auditoire.

Exemple simple d'un schéma de flux montrant les liens et passerelles entre le transport rural, le développement économique et la réduction de la pauvreté.





Approche du programme de routes d'accès rurales au Yémen

Un résumé du programme de routes d'accès rurales au Yémen est présenté ci-dessous.

Le programme vise à endiguer la pauvreté en :

- Améliorant la mobilité rurale au Yémen
- Réduisant l'isolement des villages

L'isolement sera réduit via :

- Un accès fiable par des réseaux routiers locaux, régionaux et nationaux
- Un soutien à la décentralisation
- Des programmes complémentaires communautaires de l'AID, tels que le Projet de fonds social et le Projet de travaux publics

Le programme du Yémen s'est déroulé en 3 phases :

PAR Phase 1
2001-2005

- Interventions physiques pilotes
- Cadre institutionnel et participatif pour la planification, la hiérarchisation, l'entretien des réseaux routiers intermédiaires

PAR Phase 2
2006-2010

- Amélioration et entretien de réseaux routiers intermédiaires et de voies d'accès aux villages
- Renforcement des capacités : gouvernement central et gouvernorats
- Crédits disponibles pour 2006 – 2013, c'est-à-dire que le PAR2 a été étendu

PAR Phase 3
2013-2017

- Développement des interventions physiques visant à améliorer l'accès en milieu rural pour des zones non couvertes par la Phase 2



PAR Phase 2 - éléments clés

1. Modernisation des routes

- 200 km de routes rurales intermédiaires
- 75 km de routes d'accès aux villages

2. Soutien institutionnel et renforcement des capacités

- renforcement des capacités institutionnelles et techniques au niveau central et local :
 - pour la planification, l'ingénierie, l'analyse environnementale et sociale, la gestion et la mise en œuvre des routes rurales

3. Contrats de gestion basés sur la performance afin de soutenir l'entretien des routes et le fonds d'entretien des routes

Objectif : 250 000 individus dans un rayon de 2,5 km autour des routes du projet et amélioration de l'accès aux centres des districts.