



Fiche d'activité 14

Transport rural, pauvreté et développement économique en Éthiopie

Étude de cas # 3b

Objectif

Cette activité a pour but de renforcer les connaissances des participants relatives aux liens entre le transport rural, la pauvreté et le développement/la croissance économique en s'inspirant des expériences tirées de l'étude de cas éthiopienne. Les participants peuvent ainsi examiner les caractéristiques permettant aux programmes de transport rural de contribuer efficacement à la réduction de la pauvreté et au développement économique.

Les fiches jointes présentent une synthèse de l'approche et des résultats du programme.

Activité de groupe

1. Lisez l'étude de cas proposée (pages 3-5).
2. Entamez une discussion et créez un schéma de flux montrant :

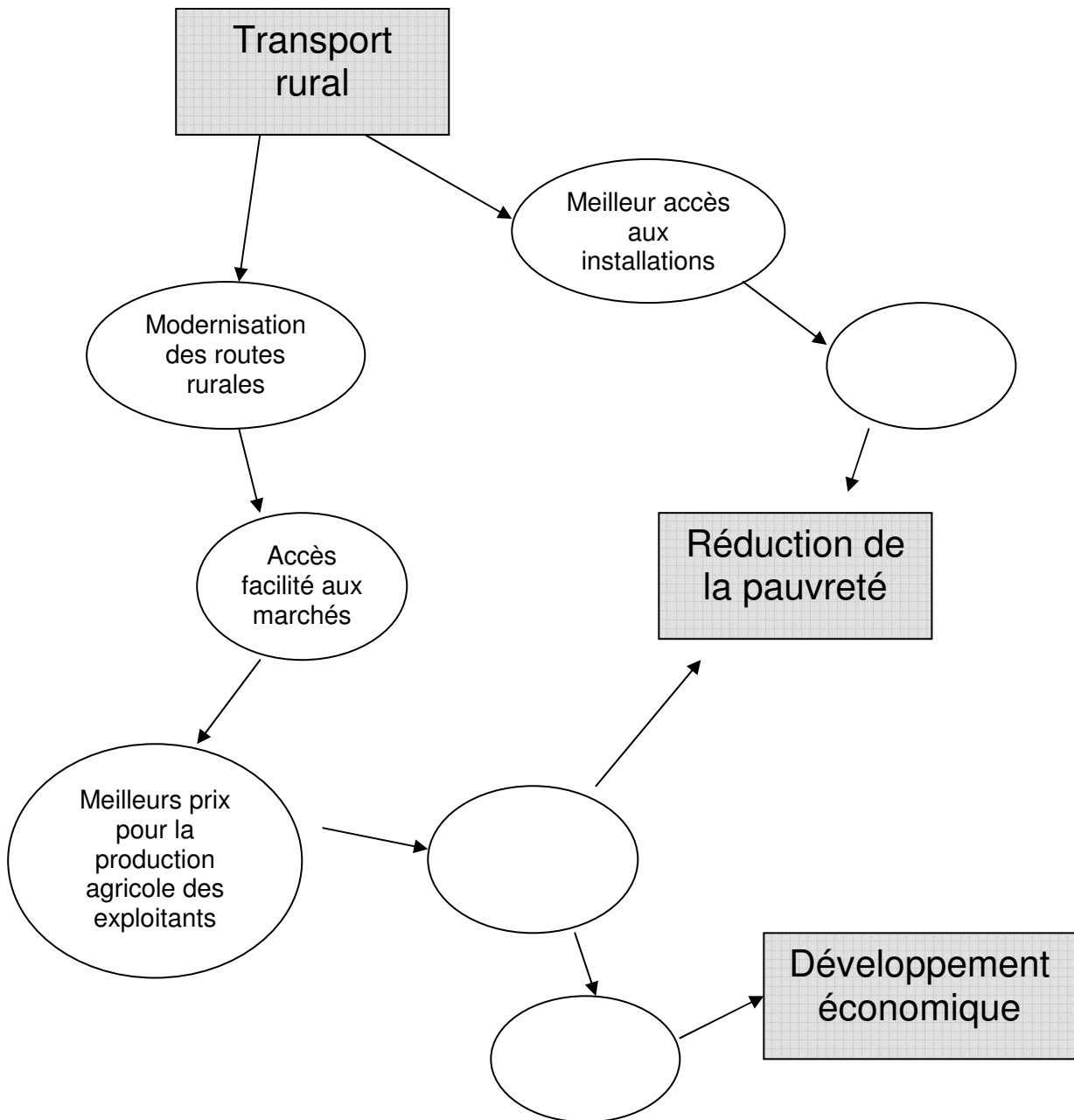
Les liens et les passerelles entre le transport rural, le développement économique et la réduction de la pauvreté à l'aide d'exemples spécifiques tirés de l'étude de cas.

Comment les améliorations apportées au transport rural contribuent au développement économique et à la réduction de la pauvreté.

3. Préparez votre schéma de flux sur un flipchart à l'aide des cartes qui vous ont été données et en utilisant le plan général illustré sur la page suivante. Ajoutez des notes et explications supplémentaires.

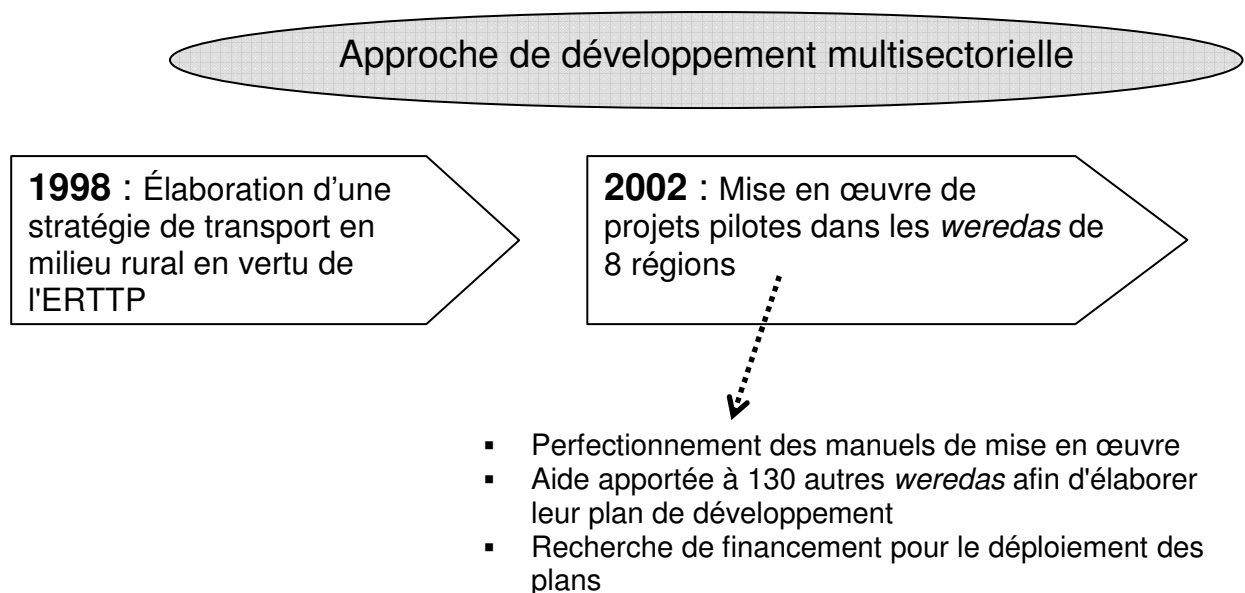
4. Choisissez une personne afin de présenter vos conclusions à l'auditoire.

Exemple simple d'un schéma de flux montrant les liens et passerelles entre le transport rural, le développement économique et la réduction de la pauvreté.

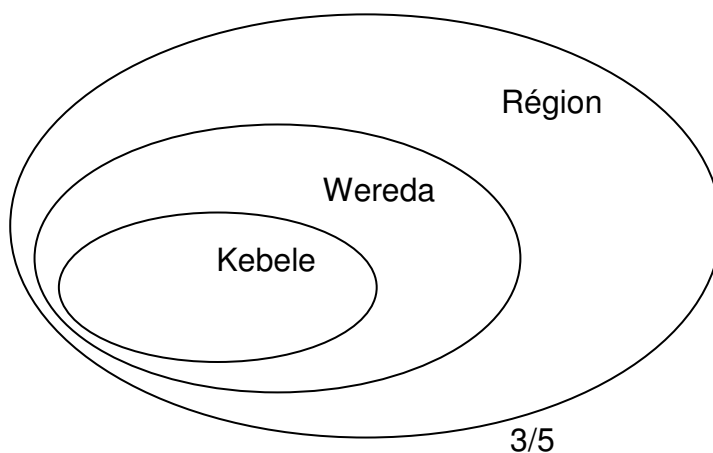


Approche du Programme éthiopien de transport en milieu rural (ERTTP)

Un résumé du programme éthiopien de transport en milieu rural (ERTTP) est présenté ci-dessous.



Divisions administratives en Éthiopie





Résultats du Programme éthiopien de transport en milieu rural (ERTTP)

Les résultats du Programme éthiopien de transport en milieu rural (ERTTP) sont résumés ci-dessous.

1. Temps de transport

Temps de transport réduit là où les routes ont été améliorées ou construites au niveau du wereda et du kebele. Cela s'explique par :

- L'ouverture de nouvelles routes au transport motorisé
- Le passage d'un transport sur le dos ou via des animaux à des moyens de transport motorisés.

2. Marchés locaux

Ouverture des marchés locaux :

- Aux commerçants et agriculteurs locaux pour la fourniture et l'achat de produits et intrants agricoles
- Réduction des frais et du temps de déplacement (plus besoin de se rendre aux centres du wereda)
- Augmentation des prix à la production et sur les marchés locaux.

3. Installations

Construction de nouvelles installations telles que des centres de santé et des écoles plus proches du lieu de résidence des usagers - réduction du temps de transport et utilisation accrue de ces installations.

4. Mobilité

Mobilité accrue en raison de l'introduction de nouveaux bus et autres services de transport.



Augmentation des moyens de transport intermédiaires (MTI) en partie due à des programmes de crédit.

5. Indices socio-économiques

Amélioration des indices socio-économiques suivants : -

- Hausse de la production agricole et de la production commercialisée
- Diversification des activités (nouveaux produits)
- Réduction des prix des biens manufacturés disponibles dans les commerces locaux
- Plus de micro-crédits disponibles.

Gardez à l'esprit les difficultés à déceler les facteurs de réussite d'un projet étant donné que toute une gamme de facteurs influencent les avantages/évolutions socio-économiques.

6. Techniques à haute densité de main d'œuvre

Réussite des techniques HIMO car :

- Utilisées pour la plupart des constructions de routes
- Permet d'atteindre des performances satisfaisantes
- Sont durables
- Sont populaires au sein des communautés locales.