



Fiche d'activité 8

Transport rural, pauvreté et développement économique au Pérou – Programme de routes rurales au Pérou

Étude de cas # 1b

Objectif

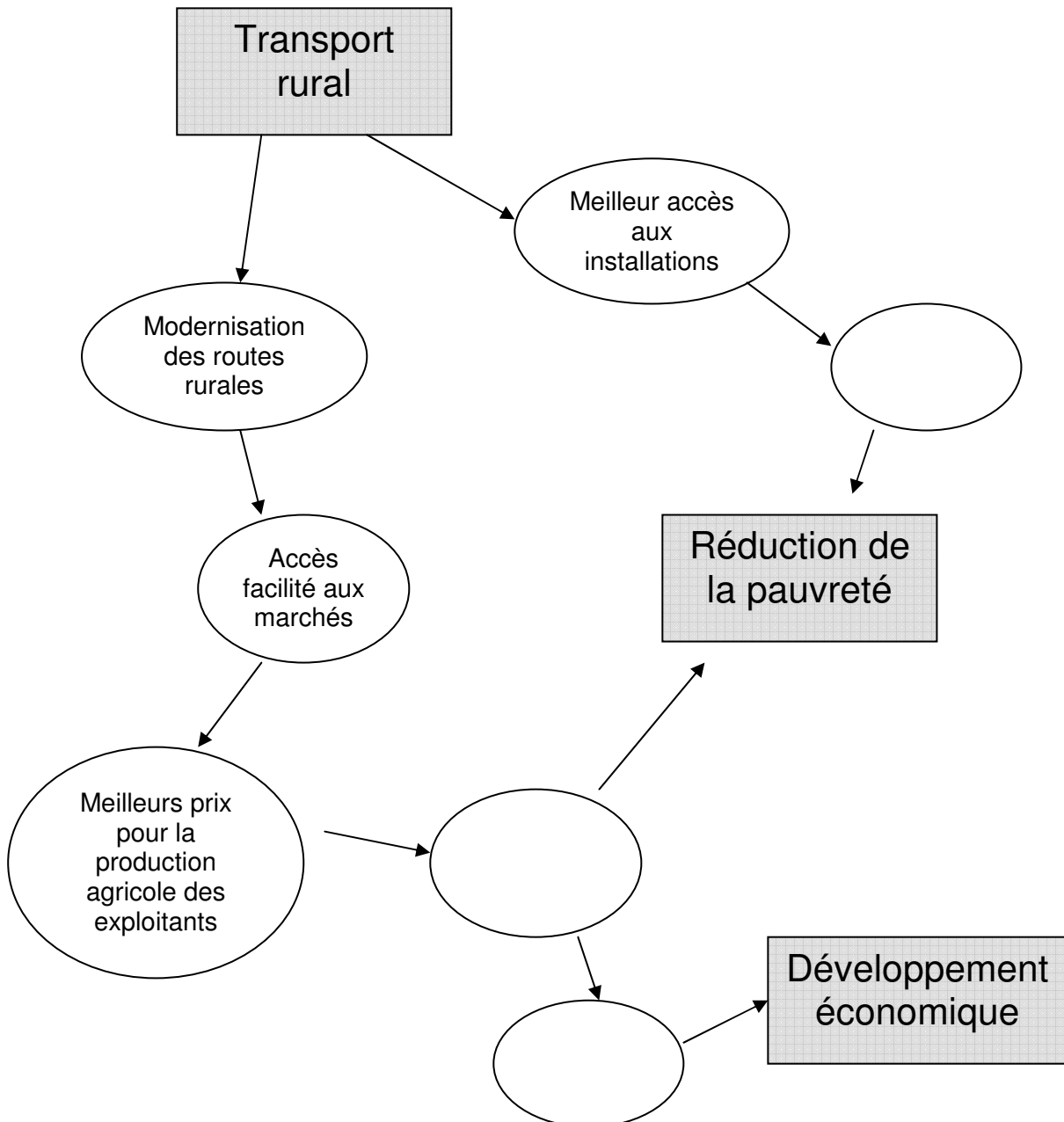
Cette activité a pour but de renforcer les connaissances des participants relatives aux liens entre le transport rural, la pauvreté (principalement les revenus) et le développement/la croissance économique en s'inspirant des expériences du Pérou. Les participants peuvent ainsi examiner les caractéristiques permettant aux programmes de transport rural de contribuer efficacement à la réduction de la pauvreté et au développement économique.

La fiche jointe présente une synthèse de l'approche et des résultats du programme.

Activité de groupe

1. Lisez l'étude de cas proposée (pages 3-4). Les enseignements tirés du programme de routes rurales au Pérou peuvent également être utilisés pour cette activité de groupe - voir Fiche d'activité ... étude de cas #1a.
2. Entamez une discussion et créez un schéma de flux montrant :
Les liens et les passerelles entre le transport rural, le développement économique et la réduction de la pauvreté à l'aide d'exemples spécifiques tirés de l'étude de cas.
Comment les améliorations apportées au transport rural contribuent au développement économique et à la réduction de la pauvreté.
3. Préparez votre schéma de flux sur un flipchart à l'aide des cartes qui vous ont été données et en utilisant le plan général illustré sur la page suivante. Ajoutez des notes et explications supplémentaires.
4. Choisissez une personne afin de présenter vos conclusions à l'auditoire.

Exemple simple d'un schéma de flux montrant les liens et passerelles entre le transport rural, le développement économique et la réduction de la pauvreté.





Approche du Programme de routes rurales au Pérou

Les enjeux

La pauvreté est supérieure en milieu rural qu'en zone urbaine. La moitié de la population rurale vit avec moins de 1 \$/jour.

1/4 de la population du Pérou et 1/2 des individus *les plus pauvres* vivent dans la jungle et en région montagneuse. La pauvreté dans ces régions est deux fois plus élevée que dans les régions côtières.

Un enjeu clé est **l'isolement et l'inaccessibilité** des régions forestières et montagneuses. 3 millions d'individus vivent dans des villages reculés situés dans des zones montagneuses difficilement praticables, sans accès aux marchés, à l'emploi et aux services socio-économiques.

Les **routes et chemins** sont en très mauvais état en raison d'un entretien et d'un système de drainage défectueux. Le réseau routier est en mauvais état et les services de transport ne sont pas fiables.

Ce sont principalement des véhicules non motorisés qui sont utilisés pour les déplacements à l'extérieur des villages et les voies empruntées sont à l'abandon et peu sûres.

Programme de routes rurales au Pérou

Voici une brève présentation des deux phases du programme de routes rurales au Pérou.

Phase 1 : 1995.

Objectif : réduction de la pauvreté et augmentation du niveau de vie.

Stratégie :

- Réhabilitation des routes afin de les relier aux centres régionaux
- Réhabilitation des chemins pour véhicules non motorisés
- Mise en place d'un système d'entretien des routes et chemins via des organisations communautaires

Le but consistait à rénover l'accessibilité rurale de base, à moindres frais, afin d'encourager la réduction de la pauvreté et d'améliorer les moyens de subsistance sociaux et économiques.



Phase 2 : 2001 - 2006

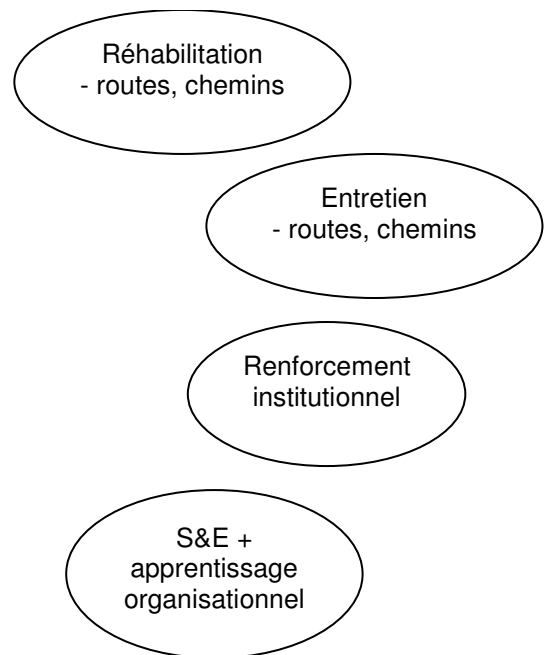
Objectif : intensifier le programme dans les mêmes zones

- Lutter contre la pauvreté (revenus) en améliorant l'accès des communautés rurales aux marchés, les opportunités hors et au sein du secteur agricole, les services sociaux
- Mettre en place un système d'entretien du réseau routier à haute intensité de main d'œuvre

Stratégie :

- Entretien durable
- Renforcement au niveau institutionnel et financier
- Stimulation de la croissance économique
- Pilotage du Volet développement local (VDL) afin de faciliter les activités productives telles que la génération de revenus

Le projet adopte une approche intégrée multifacette



Le programme a dégagé :

