

SE RENDRE À L'ÉCOLE EN TOUTE SÉCURITÉ

Améliorer la sécurité routière des enfants par des stratégies pratiques

AVERTISSEMENT : Cette présentation a été traduite de l'anglais à titre d'information. En cas de divergences, la [version originale](#) prévaut.

Marisela Ponce de Leon Valdes

Spécialiste senior des transports Responsable
du pilier Sécurité routière du SSATP



URGENCE ET JUSTIFICATION DE LA SÉCURITÉ DES TRAJETS VERS L'ÉCOLE

Quel est le problème ?

186 300

**DES ENFANTS DE MOINS DE 18
ANS MEURENT CHAQUE
ANNÉE DANS DES ACCIDENTS
DE LA ROUTE
(OMS 2014)**

**Chaque jour,
l'insécurité routière tue
500 filles**



!!!



No. 1

*killer of children aged
from 15 to 19*

PREMIÈRE CAUSE DE DÉCÈS CHEZ LES ENFANTS ÂGÉS DE 15 À 19 ANS (OMS 2018)

No.2

**killer of children
aged from 5 to 14**



!!!

N° 2 CAUSE DE DÉCÈS CHEZ LES ENFANTS ÂGÉS DE 5 À 14 ANS (OMS 2018)

LA CRISE DE LA SÉCURITÉ ROUTIÈRE ET SON IMPACT SUR LES ENFANTS EN AFRIQUE

Échelle de crise de sécurité routière

Avec plus de 259 000 décès sur les routes (2021), l'Afrique affiche le taux de mortalité routière le plus élevé au monde, touchant de manière disproportionnée les plus vulnérables, notamment les enfants.

Enfants vulnérables Piétons

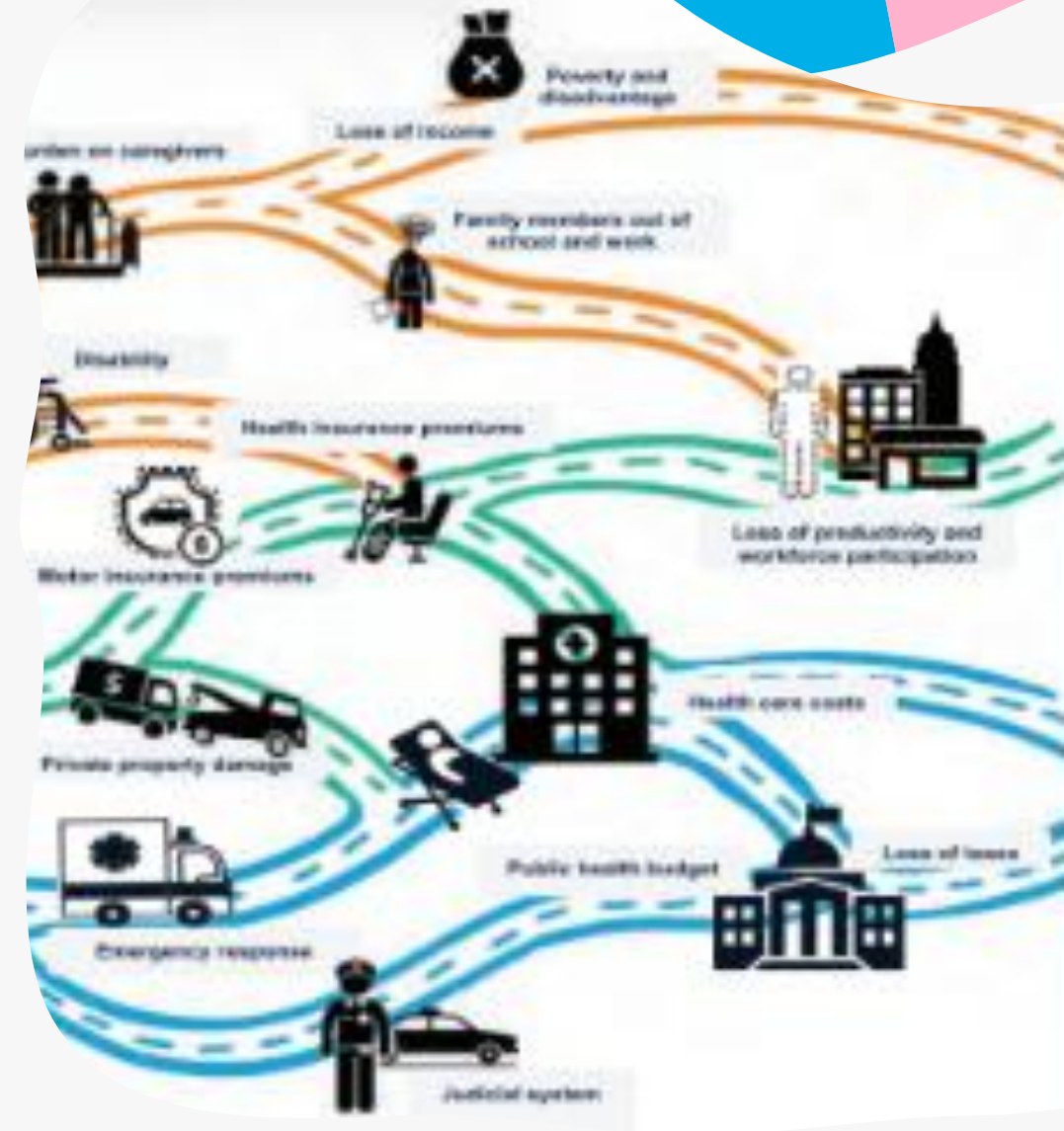
Les enfants issus de familles à faible revenu sont confrontés à des routes dangereuses dépourvues de trottoirs, de passages à niveau et de dispositifs de modération de la circulation, ce qui augmente les risques de blessures.

Impact économique et sanitaire

Dans de nombreux pays, les accidents de la route amputent de 3 à 6 % du PIB, ce qui nuit à la santé publique et limite les progrès économiques.

Solutions pour un itinéraire sûr vers l'école

Les programmes Safe Routes to School améliorent l'aménagement des rues, protègent les enfants et favorisent des modes de vie plus sains et actifs.



LE PROJET PILOTE SAFE JOURNEYS TO SCHOOL ET SES OBJECTIFS

Cadre reproductible

Le projet pilote offre un cadre étape par étape que les gouvernements et les partenaires peuvent adapter dans diverses régions africaines.

Réduire les traumatismes dus aux accidents de la route

L'initiative vise à réduire les traumatismes dus aux accidents de la route chez les enfants qui marchent dans les couloirs des écoles grâce à des interventions ciblées.

Atténuer la violence basée sur le genre

Des efforts ciblés s'attaquent aux risques quotidiens de violence sexiste auxquels sont confrontés les filles et les garçons sur le chemin de l'école.





CADRE DE MISE EN ŒUVRE DU PROJET POUR DES TRAJETS SÛRS VERS L'ÉCOLE

DÉFINITION DES OBJECTIFS, COLLECTE DES DONNÉES ET DÉFINITION DE LA PORTÉE

Fixer des objectifs clairs

Des objectifs clairs guident la prise de décision et harmonisent l'action gouvernementale, les écoles et les partenaires pour les initiatives de sécurité à l'école.

Collecte de données sur la sécurité

La collecte de rapports sur les accidents de la route, de dossiers de santé et de statistiques sur la sécurité met en évidence les endroits dangereux pour une action ciblée.

Définition de la portée du projet

L'affinement de la portée en fonction des données permet de se concentrer sur les zones scolaires à haut risque, les couloirs et les zones à risque de violence sexuelle.



ÉVALUATION DES RESSOURCES ET SÉLECTION DE LA BOÎTE À OUTILS

Évaluation des ressources

Évaluer le budget, le temps et les ressources humaines pour déterminer la faisabilité du projet et la profondeur de l'application de la boîte à outils.

Sélection des outils en fonction des contraintes

Choisir des outils de diagnostic adaptés à la portée du projet et aux contraintes de ressources pour en garantir la faisabilité et l'efficacité.

Approches diagnostiques adaptées

Utiliser des outils de base pour les budgets limités et des évaluations complètes pour les programmes plus importants nécessitant davantage de ressources.



CONSTITUTION D'UNE ÉQUIPE DE MISE EN ŒUVRE MULTIDISCIPLINAIRE



Spécialistes de la sécurité routière

Deux à trois experts en sécurité routière se concentrent sur les inspections des infrastructures, de la mobilité et de la sécurité pour une mise en œuvre efficace.

Spécialiste des sauvegardes sociales

Un spécialiste de la violence sexiste ou des mesures de sauvegarde sociale veille au traitement sensible des questions sexospécifiques et communautaires.

Agent de liaison local

Un agent de liaison local qui connaît bien la communauté facilite la communication et la collaboration avec les parties prenantes locales.

Enquêteurs supplémentaires

D'autres enquêteurs appuient les enquêtes sur la mobilité et les enquêtes d'observation afin de recueillir des données précises.



ÉLÉMENTS DU GUIDE ET APPLICATION

OBJET, APPROCHE ET SOUPLESSE DE LA BOÎTE À OUTILS

Objectif du guide

Le guide guide les utilisateurs dans l'évaluation, la planification et la mise en œuvre d'itinéraires de déplacement scolaire plus sûrs et plus accessibles pour les enfants.

Approche systémique sûre

Le guide utilise l'approche du système sûr pour concevoir des environnements routiers qui préviennent les blessures graves dues à des erreurs humaines.

Collaboration et inclusion

Il favorise la collaboration intersectorielle et intègre le genre, le handicap et l'inclusion sociale tout au long du processus.

Flexibilité et évolutivité

La boîte à outils peut être adaptée aux différentes étapes du projet et peut être déployée à l'échelle d'écoles individuelles ou de programmes nationaux de sécurité.



ÉLÉMENTS CLÉS : CARTOGRAPHIE DES DONNÉES, MOBILISATION DES PARTIES PRENANTES, ENQUÊTES SUR LA MOBILITÉ, INSPECTIONS DES INFRASTRUCTURES, ENQUÊTES D'OBSERVATION

Cartographie des données

La cartographie des données permet de visualiser et d'analyser les facteurs de sécurité routière et de mobilité qui affectent les écoliers.

Mobilisation des parties prenantes

La participation des parties prenantes par le biais d'entretiens et de groupes de discussion permet de recueillir divers points de vue pour trouver des solutions efficaces.

Enquêtes sur la mobilité

Les enquêtes sur la mobilité recueillent des données sur les habitudes de déplacement et les difficultés rencontrées par les écoliers lors de leurs déplacements.

Inspections des infrastructures

Les inspections de sécurité routière et l'imagerie satellitaire évaluent l'état des infrastructures afin d'identifier les dangers.

Enquêtes observationnelles

Les enquêtes observationnelles surveillent les comportements et les conditions réels pour éclairer les interventions de sécurité.

CONCLUSION : PROMOUVOIR ENSEMBLE DES PARCOURS SCOLAIRES PLUS SÛRS

Sécurité basée sur les données

L'utilisation des données permet d'identifier les principaux domaines à risque et d'éclairer des interventions de sécurité routière efficaces pour des trajets scolaires plus sûrs.

Mobilisation communautaire |
mobilisation de la population |
participation des communautés |
participation des populations

La participation des communautés locales favorise la sensibilisation et l'appropriation des mesures de sécurité routière visant à protéger les enfants.

Engagement de collaboration

Des améliorations durables de la sécurité routière en milieu scolaire nécessitent une collaboration et un engagement continu entre les parties prenantes.