



*Cette présentation a été traduite de l'anglais.
La version originale se trouve [ici](#).*



Partenariats de qualité

Investissement, pas subvention

Joachim Bergerhoff, chef d'équipe SMMR

Formation SSATP, 21 septembre 2020



Land Transport
Working Group



german
cooperation
DEUTSCHE ZUSAMMENARBEIT

Implemented by
GFA
CONSULTING GROUP

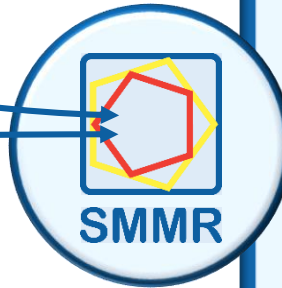
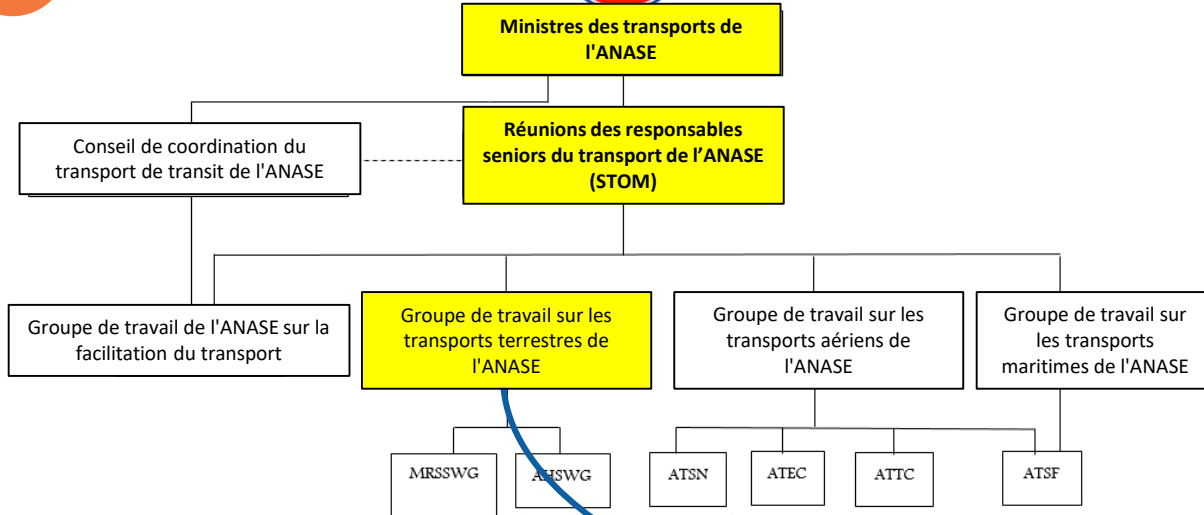


Wuppertal
institut
CLEAN AIR
ASIA

On behalf of
giz Deutsche Gesellschaft
für Internationale
Zusammenarbeit (GIZ) GmbH

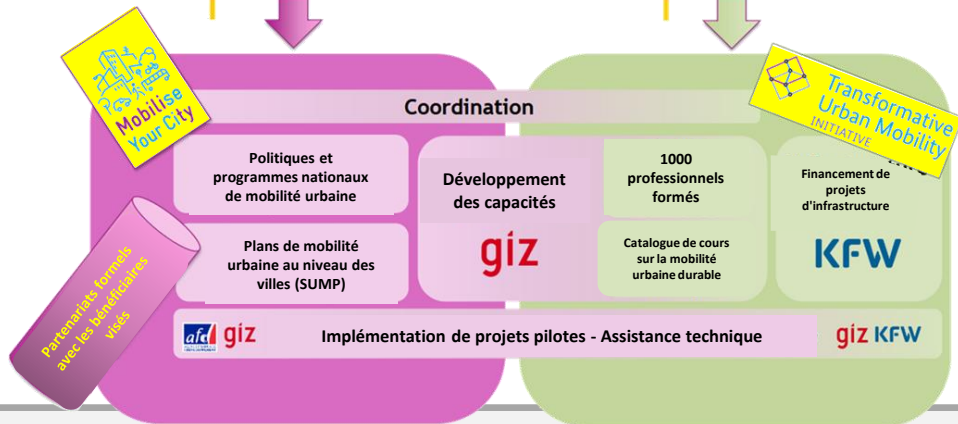


www.smmr.asia



Ministère fédéral de l'environnement, de la protection de la nature, de la construction et de la sécurité nucléaire

Ministère fédéral de la coopération économique et du développement



Régional

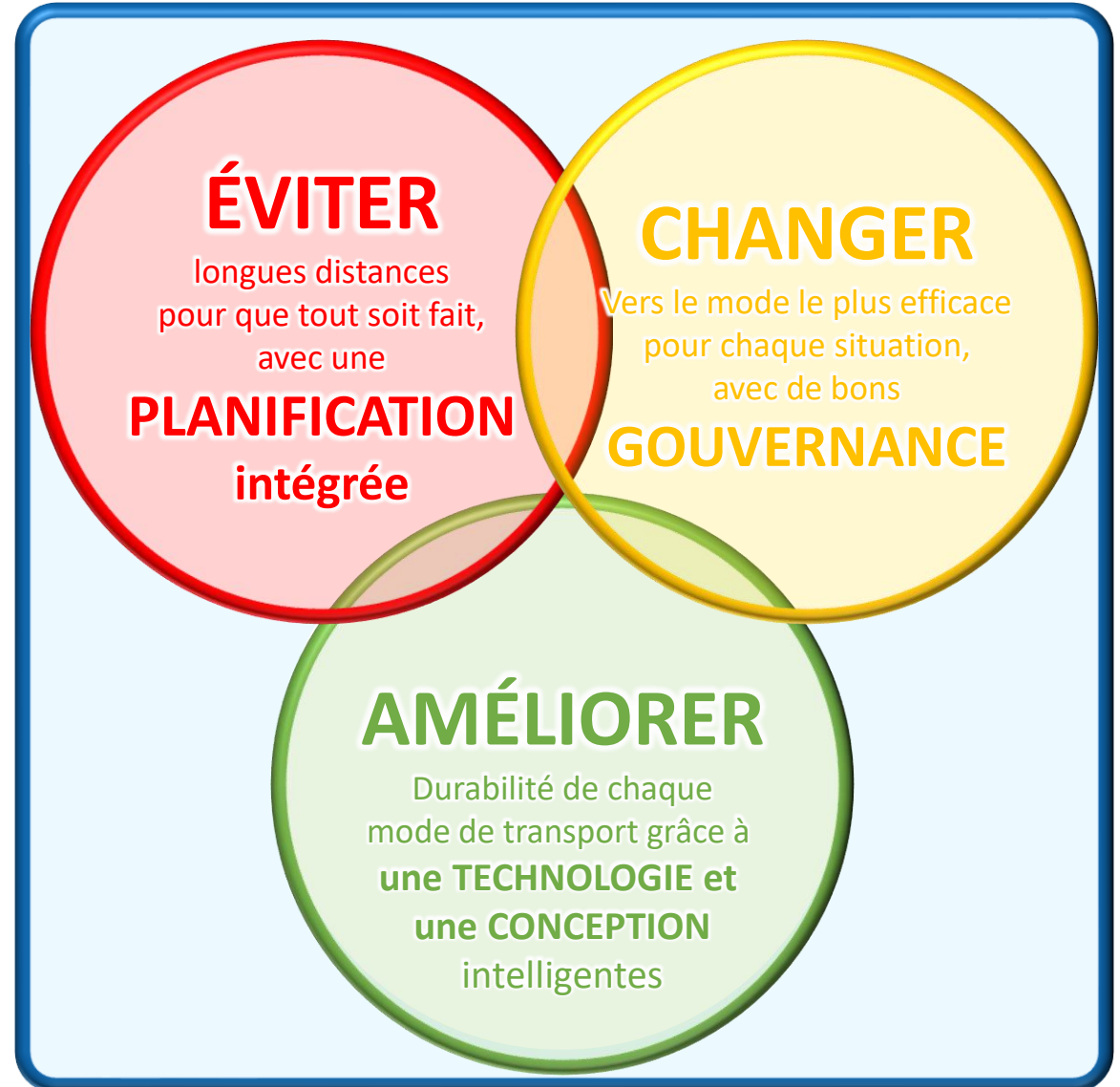


- Vientiane, Laos
- Nong Khai, Thaïlande
- Phnom Penh, Cambodge
- Can Tho, Vietnam

Local



Activer A-S-I

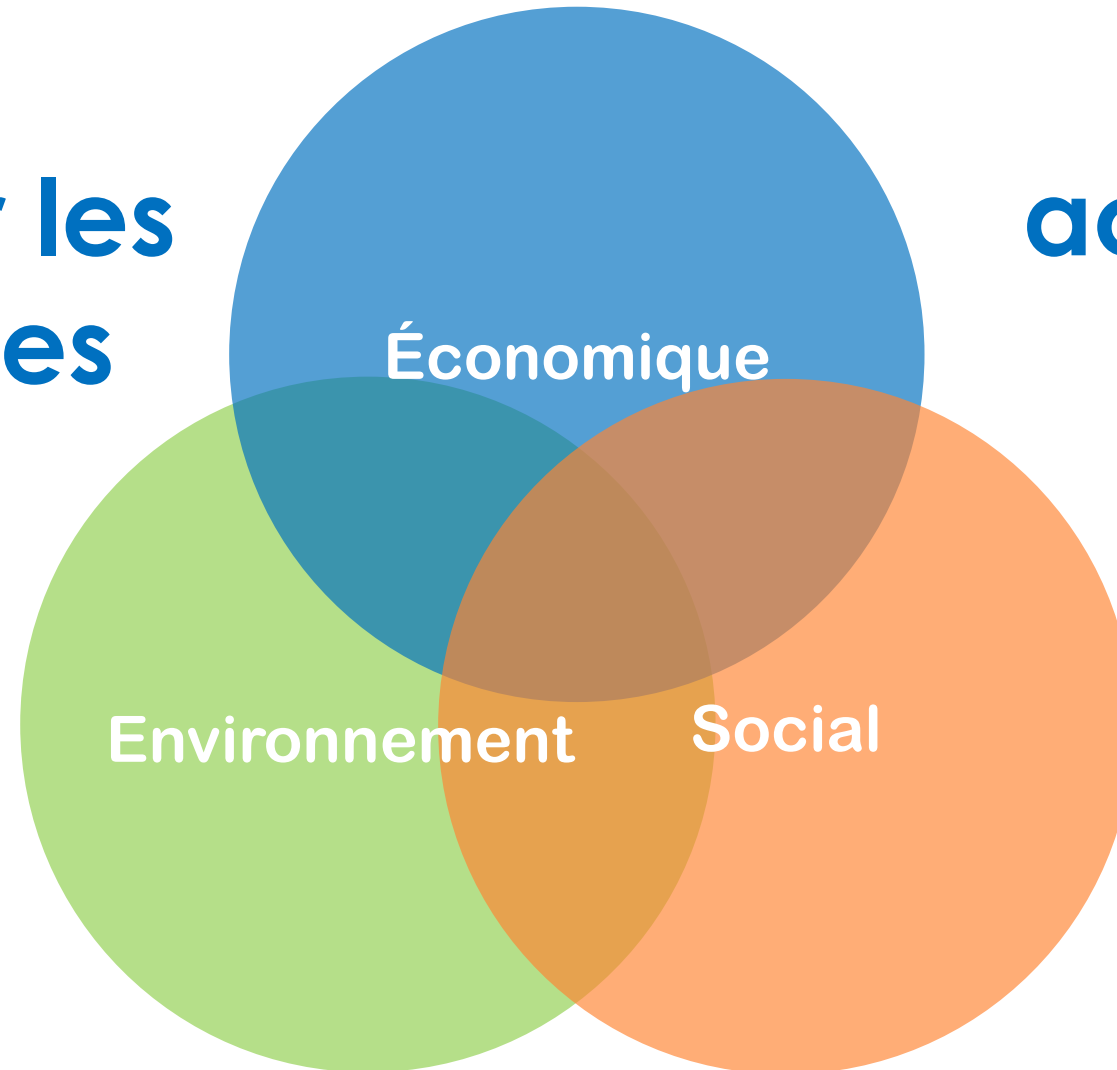




Durabilité

**Ne pas
gaspiller les
ressources**

**Ne pas
accumuler
déficits**

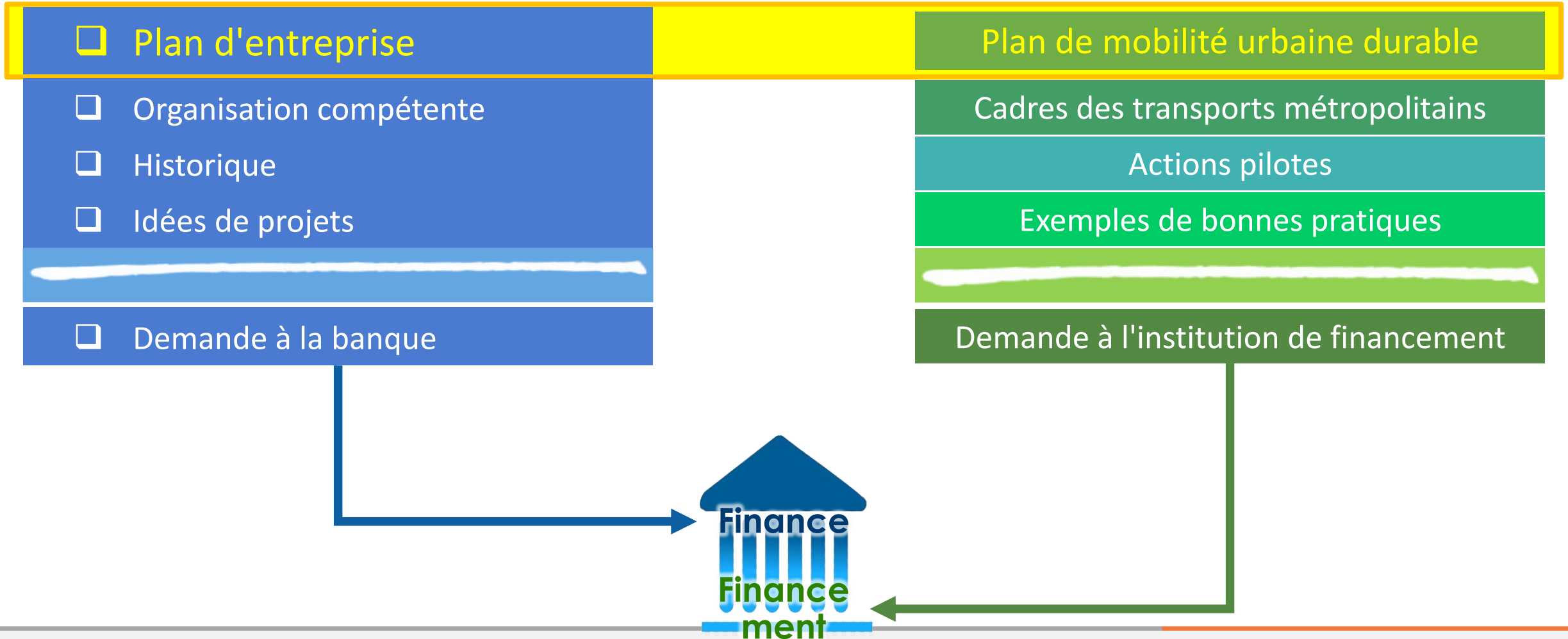


**Ne pas accumuler
les risques**

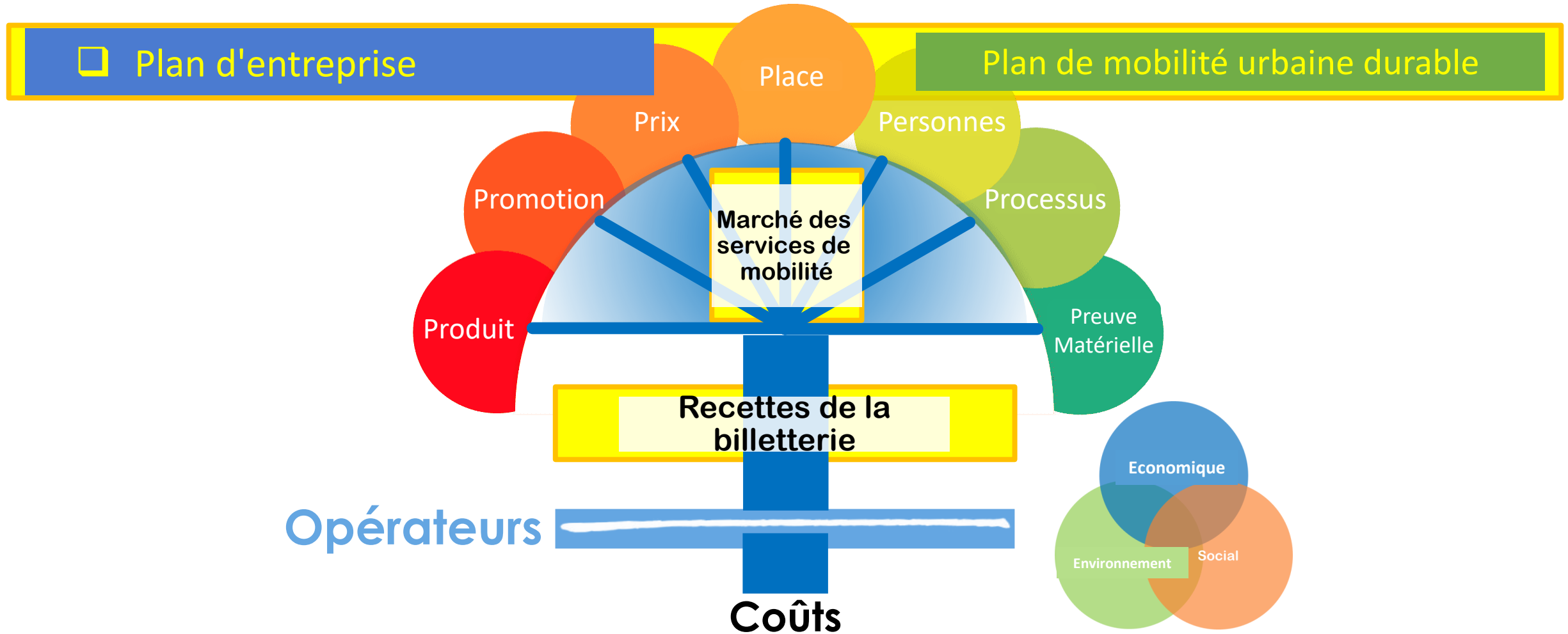
**Ne pas
accumuler
les griefs sociaux**

> Transports

> Politique de mobilité

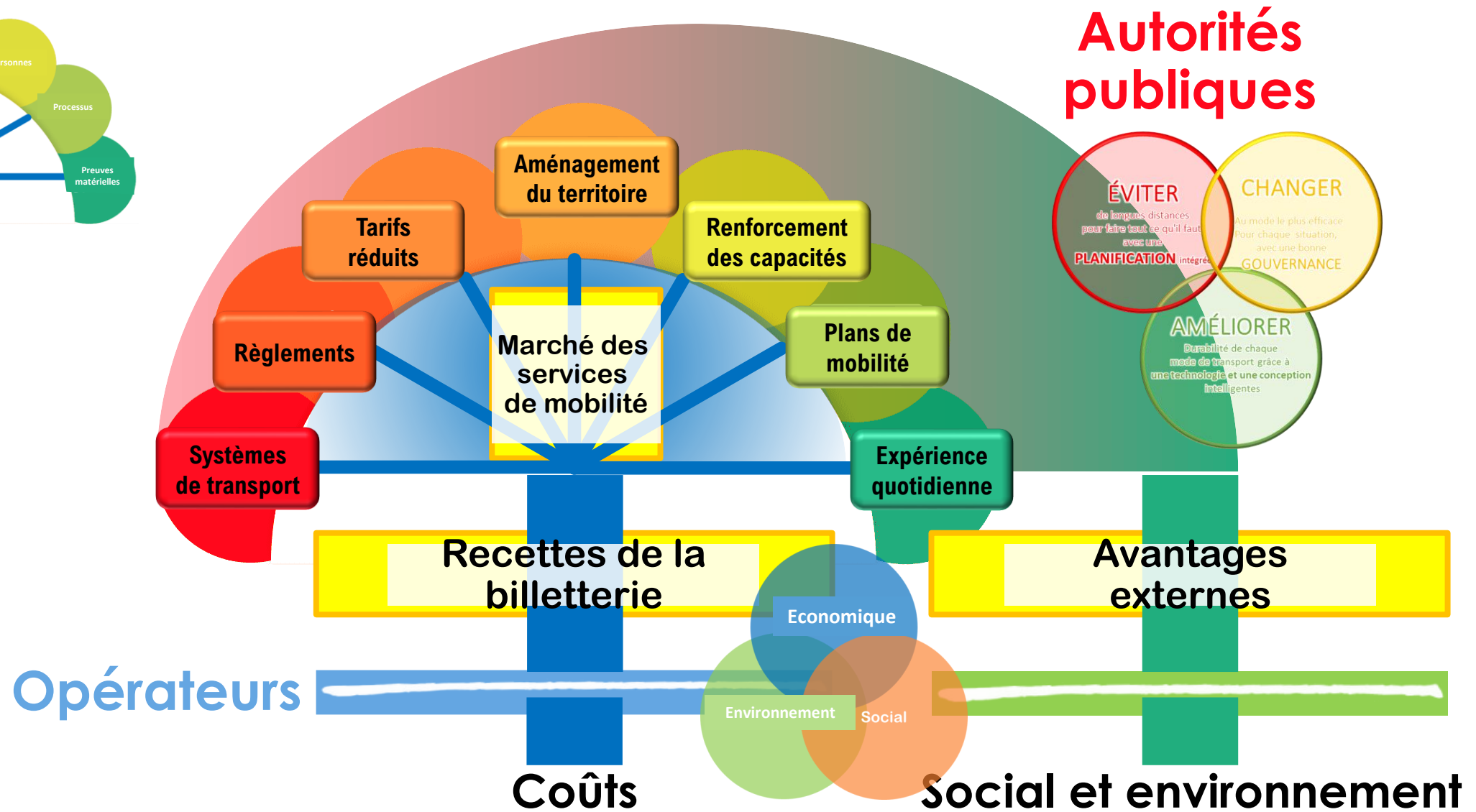
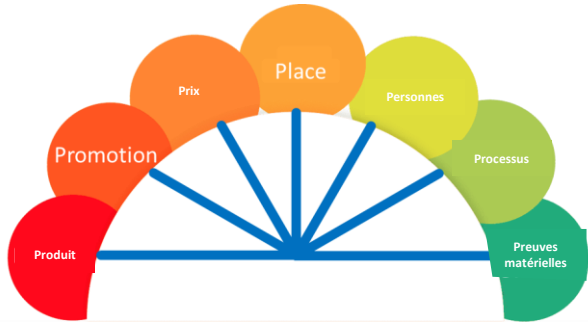


➤ Les 7P de l'économie de marché



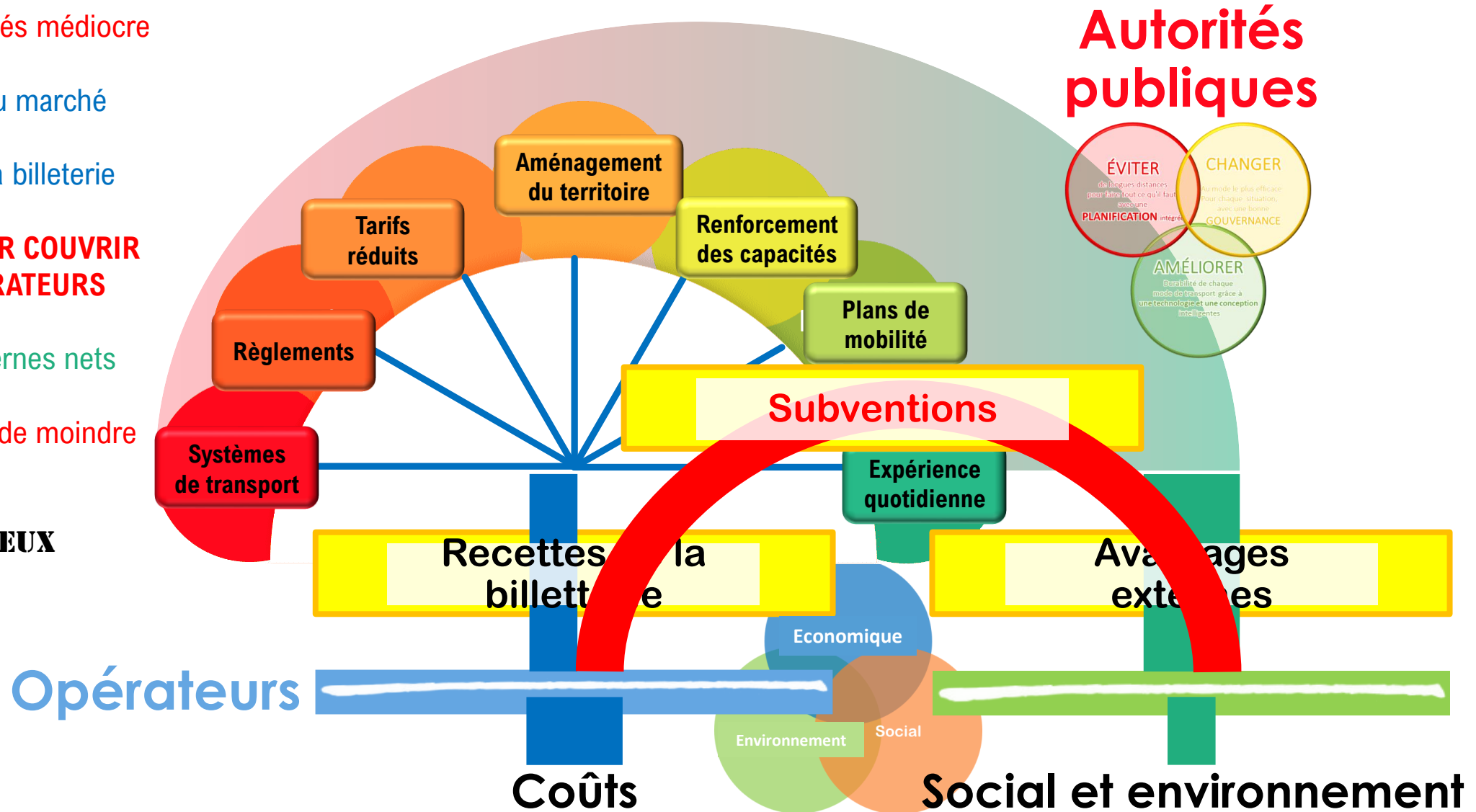


Politiques publiques - Facilitation du marché et avantages externes



> Subventions

↓
 Une facilitation des marchés médiocre
 ↓
 Manque de réaction du marché
 ↓
 Moins de recettes de la billetterie
 ↓
DES SUBVENTIONS POUR COUVRIR LES COÛTS DES OPÉRATEURS
 ↓
 Moins d'avantages externes nets
 ↓
 Facilitation des marchés de moindre qualité
 ↓
LE CERCLE VICIEUX
 ↓





RESILIENCE



➤ "Partenariat pour la qualité (bus)"

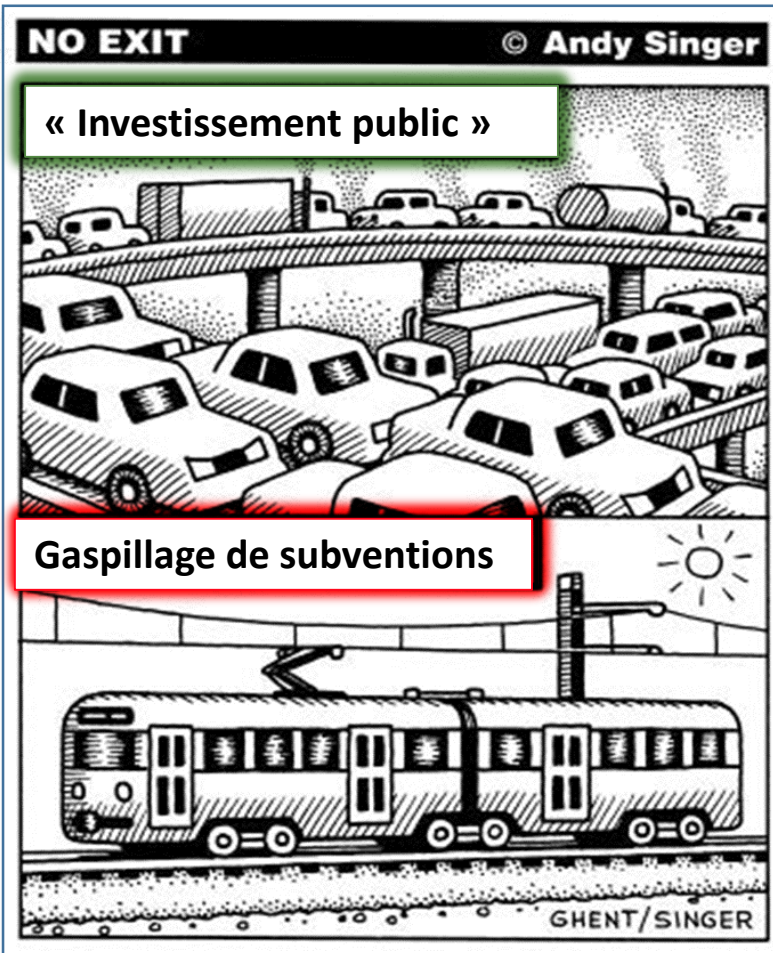
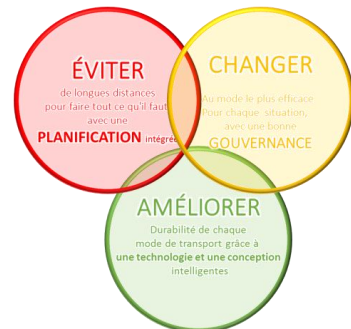
Créer des conditions favorables à l'exploitation,

- coordonner les politiques : transport, aménagement du territoire, fiscalité, etc.
- allouer l'espace et les infrastructures aux modes les plus efficaces
- organiser une coopération compétitive entre opérateurs et entre modes
- faciliter les investissements dans les systèmes de transport à forte intensité de capital
- plus de demande = plus de services prêts à y répondre

NE PAS compenser les déficits d'exploitation

- déficit = incapacité à assurer ce qui précède
- subvention = capacité réduite à corriger les erreurs

Appliquer A-S-I

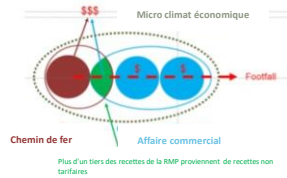


> Centre de mobilité



Qu'est-ce que le développement axé sur le transit (TOD) ?

ATKINS

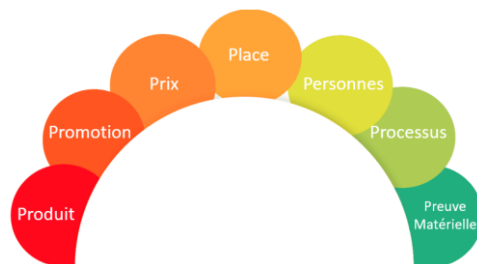


Un tiers des recettes de la Mass Transit Railway Corporation de Hong Kong proviennent de recettes non tarifaires.

Le TOD permet à l'opérateur de transport de bénéficier de revenus alternatifs et d'une augmentation de la fréquentation. En retour, cela permet d'offrir de meilleurs services au public.



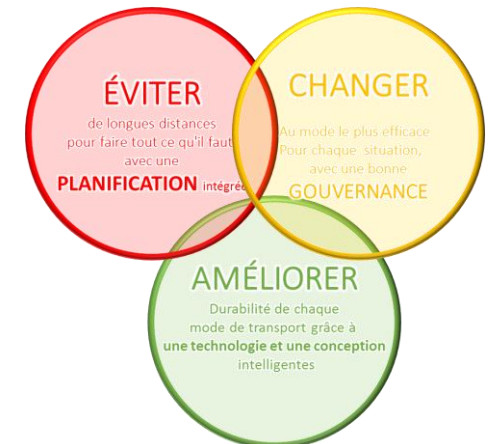
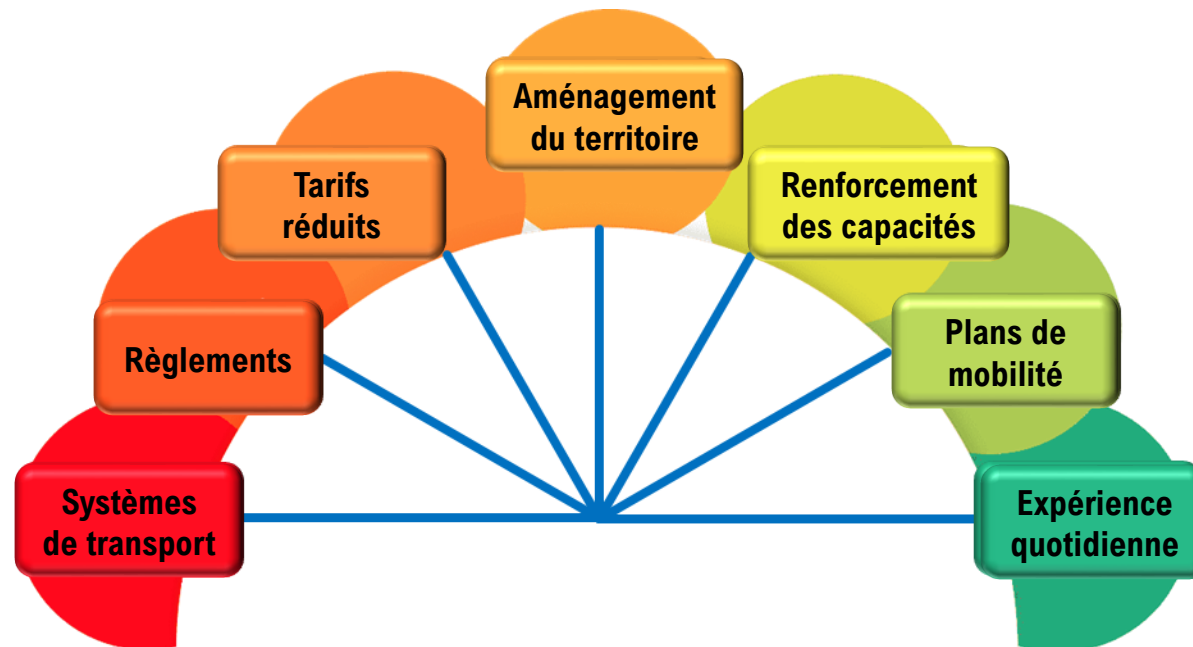
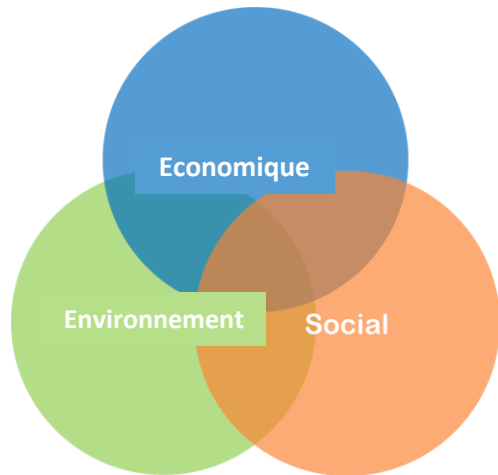
> TOD



➤ Bus Rapid Transit (BRT) : les principes généraux appliqués

Vision cohérente, politique, réglementation, planification et investissement

Utilisation efficace des ressources, succès commercial, bénéfices d'exploitation





Transjakarta, Indonésie

- 15 ans et plus, le plus ancien BRT de l'ANASE
- Plus de 230 km, la plus longue du monde
- Bus de ravitaillement
- Intégré au rail urbain
- Plus de 800 000 utilisateurs quotidiens
(population de Jakarta : 10 millions, métro : 35 millions)
- Opérateur public
- Politique des bas tarifs
- Toujours en expansion ...
... suffisant ?

Transjakarta voit le nombre de passagers augmenter après le lancement de la politique du pair-impair

Fachrul Sidiq

The Jakarta Post

Jakarta / Tue, August 7, 2018 / 06:32 pm



> Bangkok

- 7 ans de fonctionnement
- Plus de 13 km de court
- Bus de ravitaillement vers le rail urbain
- 25 000 utilisateurs quotidiens
(population de Bangkok : 8 millions, métro : 14 millions)
- **FERMÉ**
- Trop peu ...
... trop modeste

Bangkok Post

Le BRT fait un pas dans la mauvaise direction



La seule ligne de Bus Rapid Transit (BRT) de Bangkok est fermée après sept ans, car elle est populiste et perd de l'argent. (Photo du dossier postal de Bangkok)



Sunway Line, Malaisie

- Ouvert en 2015
- 5,4 km, 7 stations
- Voie surélevée, eBus
- Connecté de façon intermodale
- Plus de 16.000 utilisateurs quotidiens
- PPP
- Politique tarifaire élevée
- Toutes les cases sont cochées
- Pas vraiment un BRT, mais une installation à l'intérieur d'un développement PPP

BRT- SUNWAY LINE : LES VENTS DU CHANGEMENT

Le moment est-il venu d'accepter le changement ?

Qui est partant pour un changement ? Moi, sans aucun doute ! Il y a quelques jours, j'ai essayé et expérimenté la dernière infrastructure de la vallée de Klang : le Bus Rapid Transit (BRT) - Sunway Line. La BRT Sunway Line est un projet de partenariat public-privé entre Prasarana et le groupe Sunway pour fournir un service de transport en commun meilleur et intégré aux résidents et aux navetteurs de Bandar Sunway et de l'USJ.



➤ Manille, Philippines

- *N* années de proposition et de planification
- 17 km (phase 1)
- Parallèlement au chemin de fer urbain (...)
- **Capacité de 230 000**
(population de Manille : environ 15 millions)

"Pendant très longtemps, les projets de BRT n'ont pas bougé dans les métropoles de Manille et de Cebu. Mais maintenant, avec l'expérience de COVID-19, le BRT a pris le devant de la scène", a déclaré M. Dizon.





| | | Investissement politique | |
|------------------------------|--------|--------------------------|----------------------------|
| | | Faible | Haut |
| Subvention de fonctionnement | Haut | Bloqué | Allocation du gouvernement |
| | Faible | Autorégulation | Partenariat de qualité |



MERCI !

Joachim.Bergerhoff@gfa-group.de

www.smmr.asia

