



ASSEMBLEE ANNUELLE SSATP



PRESENTATION DES RESULTATS DE L'OBSERVATOIRE DES PRATIQUES ANORMALES SUR LES AXES ROUTIERS INTER-ETATS



Ouagadougou, 5 novembre 2007



Problématique

**Les contraintes
à pallier**

- Multiplication des contrôles
- Complexité des procédures et des documents
- Longues attentes aux frontières
- Pertes de temps au cours des contrôles
- Frais occultes élevés

**EFFETS PERNICIEUX &
VICIEUX SUR LA QUALITE
DU SERVICE RENDU & LA
PRODUCTIVITE DU
TRANSPORT**



La corruption routière crée un cercle vicieux

PDG

Prennent de l'argent et laissent passer, qu'on soit en règle ou pas

TRANSPORTEURS

N'ont aucun intérêt à se mettre à jour

LES TRANSPORTS ROUTIERS EVOLUENT SANS RESPECT DE LA REGLEMENTATION

LES FORCES DE L'ORDRE S'ENRICHISSENT SANS CAUSE



Réactions

- **Mouvements de grève**
- **Dénonciations**
- **Résistances isolées**

- **Décisions plus ou moins vigoureuses**
- **Manque de suite**
- **Solidarité de corps**
- **Impunité**
- **Lassitude**
- **Fatalité**



***AUCUN MÉCANISME DE
SURVEILLANCE ET DE
CONNAISSANCE DES
MAUVAISES PRATIQUES***



MISE EN PLACE D'UN OBSERVATOIRE DES PRATIQUES ANORMALES SUR LES AXES ROUTIERS INTER-ETATS (OPA)

1

Identifier, analyser et publier les faits, pratiques, irrégularités et abus constatés sur les axes routiers inter-Etats, dans le cadre du transport des personnes et des marchandises

2

➤ **Les porter** à la connaissance du plus grand public

OBJECTIFS

3

➤ **Amener** les autorités concernées à prendre des décisions et mesures correctrices appropriées



Corridors prioritaires OPA

- Téma – Ouagadougou
- Ouagadougou - Bamako
- Lomé – Ouagadougou
- Cotonou – Niamey
- Niamey – Ouagadougou
- Lagos – Cotonou – Lomé – Accra – Abidjan



CRITERES DE SELECTION DES CONDUCTEURS PREPOSES AUX ENQUETES

1

Education de base

2

Permis de conduire

3

Véhicule en règle

4

*Documents en ordre /
marchandises*



PREMIERS RESULTATS DE L'OPA

Éléments principaux

- **Nombre de contrôles,**
- **Temps de contrôle,**
- **Perceptions illicites,**
- **Abus d'autorité**

**par corridor, par corps, par État traversé,
sur des périodes données**



Données de base P1 : du 26/10/2006 au 26/05/2007

Corridor	Nombre d'enquêtes / Voyages – Ensembles articulés / Plateaux – Camions à ridelles – Camions citernes
Bamako – Ouaga	9
Lomé – Ouaga	31
Téma – Ouaga	225



Données de base P2 : du 27/05/2007 au 26/10/2007

Corridor	Nombre d'enquêtes / Voyages – Ensembles articulés / Plateaux – Camions à ridelles – Camions citernes
Bamako – Ouaga	59
Lomé – Ouaga	19
Téma – Ouaga	26



Comparaison inter corridors – nombre de contrôles P2

Corridor	Nombre de points de contrôle
Bamako – Ouaga	25
Téma – Ouaga	20
Lomé – Ouaga	16

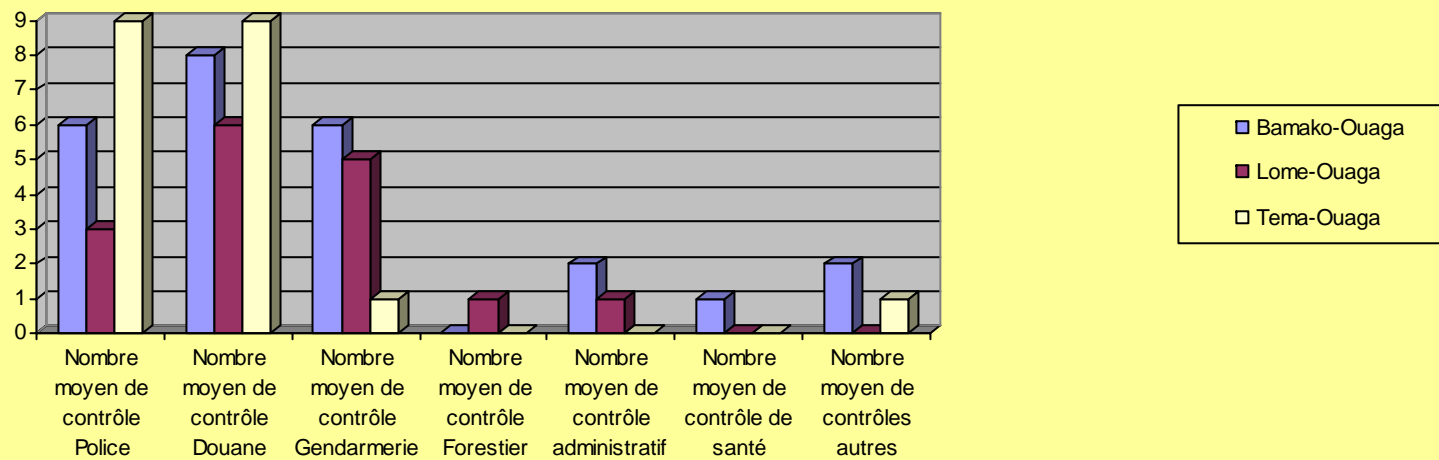


Comparaison par Etat – nombre de contrôles P2

Corridor	Nombre de points de contrôle
Bamako - Ouaga	25 Mali : 17 Burkina : 8
Téma - Ouaga	20 Ghana : 13 Burkina : 7
Lomé - Ouaga	16 Togo : 12 Burkina : 4



Nombre de contrôles par corridor & par nature de contrôle P2



Comparaison inter corps - Contrôles / Corridor

P2 (seules les principales forces de contrôle concernées sont considérées)

Corridor	Nbre Contrôles Police	Nbre Contrôles Douanes	Nbre Contrôles Gendarmerie
Bamako - Ouaga	6	8	6
Lomé - Ouaga	3	6	5
Téma - Ouaga	9	9	1



Comparaison inter corridors / Perceptions illicites

P2 (seules les principales forces de contrôle concernées sont considérées)

Corridor	Montant en US\$	Equiv. CFA
Bamako – Ouaga	111	55.500
Lomé – Ouaga	41	20.500
Téma – Ouaga	41	21.000



Comparaison inter corridors / Perceptions illicites P2

Corridor	Montant en US\$	Equiv. CFA
Bamako - Ouaga	111 Mali : 81 Burkina : 30	55.500 Mali : 40.500 Burkina : 15.000
Lomé - Ouaga	41 Togo : 27 Burkina : 14	20.500 Togo : 13.500 Burkina : 7.000
Téma - Ouaga	41 Ghana : 21 Burkina : 20	21.000 Ghana : 11.000 Burkina : 10.000



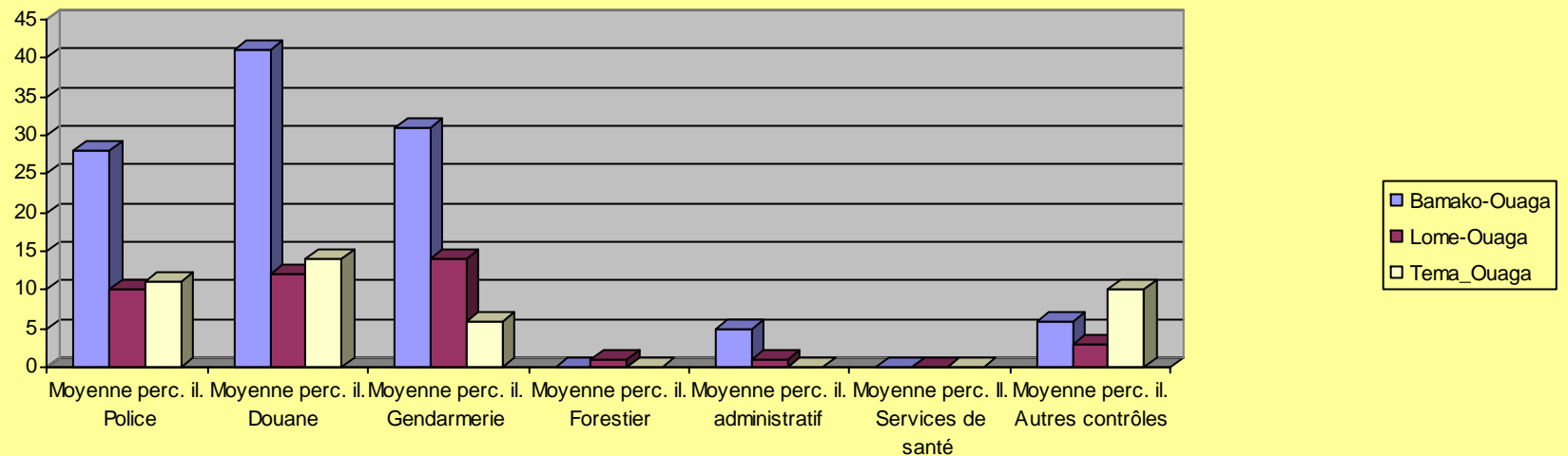
Comparaison inter corps – perceptions illicites / Corridor P2 (seules les principales forces de contrôle concernées sont considérées)

	Police		Douanes		Gendarmerie	
	US\$	CFA	US\$	CFA	US\$	CFA
Bamako- Ouaga <i>111 \$</i> <i>55.500 FCFA</i>	28	14.000	41	20.500	31	15.500
Lomé – Ouaga <i>41\$</i> <i>20.500 CFA</i>	10	5.000	12	6.000	14	7.000
Téma – Ouaga <i>41\$</i> <i>21.000 FCFA</i>	11	5.500	14	7.000	6	3.000



Niveaux des perceptions illicites / Corridor

/ Nature de contrôle (en dollars US) P2



Comparaison inter frontières – nombre de contrôles aux frontières P2

Corridor	Nombre moyen de contrôles à la frontière
Bamako – Ouaga	5
Lomé – Ouaga	3
Téma – Ouaga	3



Données de base P1 : du 26/10/2006 au 26/05/2007

Corridor	Nombre d'enquêtes / Voyages – Ensembles articulés / Plateaux – Camions à ridelles – Camions citernes
Bamako – Ouaga	9
Lomé – Ouaga	31
Téma – Ouaga	225



Comparaison nombre de contrôles par Etat P1 & P2

Corridor	Nombre de points de contrôle P1	Nombre de points de contrôle P2
Bamako - Ouaga	24 Mali : 19 Burkina : 5	25 Mali : 17 Burkina : 8
Lomé - Ouaga	18 Togo : 11 Burkina : 7	16 Togo : 12 Burkina : 4
Téma - Ouaga	25 Ghana : 18 Burkina : 7	20 Ghana : 13 Burkina : 7



Comparaison inter corridors / Perceptions illicites P1 & P2

Corridor	Montant en US\$ / CFA P1	Montant en US\$ / CFA P2
Bamako - Ouaga	141\$ / 70.500 FCFA Mali : 105\$ / 52.500 FCFA Burkina : 36\$ / 18.000 FCFA	111\$ / 55.500 FCFA Mali : 81\$ / 40.500 FCFA Burkina : 30\$ / 15.000 FCFA
Lomé - Ouaga	50\$ / 25.000 FCFA Togo : 25\$ / 12.500 FCFA Burkina : 25\$ / 12.500 FCFA	41\$ / 20.500 CFA Togo : 27\$ / 13.500 FCFA Burkina : 14\$ / 7.000 FCFA
Téma - Ouaga	53\$ / 26.500 FCFA Ghana : 33\$ / 16.500 FCFA Burkina : 20\$ / 10.000 FCFA	41\$ / 20.500 FCFA Ghana : 21\$ / 10.500 FCFA Burkina : 20\$ / 10.000 FCFA



Comparaison inter corridors / Contrôles aux frontières Frontières P1 & P2

Corridor	Nombre moyen de contrôles à la frontière P1	Nombre moyen de contrôles à la frontière P2
Bamako – Ouaga	8	5
Lomé – Ouaga	6	3
Téma – Ouaga	6	3



Comparaison inter corridors / Perceptions illicites Frontières P1 & P2

Corridor	Montant en US\$ / FCFA P1	Montant en US\$ / FCFA P2
Bamako – Ouaga	20\$ / 10.000 FCFA	41\$ / 20.500 FCFA
Lomé – Ouaga	27\$ / 13.500 FCFA	10\$ / 5.000 FCFA
Téma – Ouaga	24\$ / 12.000 FCFA	10\$ / 5.000 FCFA



Analyse / Nombre moyen de contrôles aux 100 km P1 & P2

Corridor	Nbre Contrôles aux 100 km P1	Nbre Contrôles aux 100 km P2
Bamako - Ouaga	2,5	2,5
Lomé - Ouaga	1,7	1,5
Téma - Ouaga	2,5	2



MerCi

