

Transport de fret (FF)

Le Cas de l'Afrique de l'Est



Par John Mathenge

Directeur exécutif régional de la Fédération des
Associations de transitaires de l'Afrique de
l'Est (FEAFFA)

Assemblée annuelle 2007 du
SSATP,

Ouagadougou, Burkina Faso,
5 – 7 novembre, 2007

TTCA - Road Network



Situation de l'industrie du transit dans la région de la communauté de l'Afrique de l'Est (CAE)

- Compte plus de 2000 entreprises dont 80 % environ au Kenya et en Tanzanie. Quelques unes dans les pays enclavés.
- Quelques multinationales et des sociétés nationales bien établies. La plupart d'entre elles sont de petites entreprises locales qui ne disposent pas de ressources.
- Des dizaines de milliers de chômeurs.
- Des niveaux de compétence professionnelle bas, surtout parmi les petites entreprises.

Trafic – Port de Mombasa ('000 tonnes)

	<u>2002</u>	<u>2006</u>	<u>%</u>
Interne	8009	10183	70,6
Transit	2215	3918	27,2
Transbordement	340	605	2,2
Total	10564	14419	100

Trafic - 2006

Répartition du trafic de transit (%)

Ouganda (72,0), Tanzanie (6,9), Rwanda (6,5),
Soudan (3,5), RDC (5,8), Somalie (3,6).

Trafic conteneurisé (EVP)

<u>2002</u>	2006	<u>% Croissance</u>
305 427	479 355	57

À quoi sert une industrie de transit ?

- Diversité de la spécialisation – service, par ex. entreposage
- Réduction des coûts de service/compétitivité du transport
- Meilleure qualité des services – aux clients, services publics...
- Economies d'échelle et avantage concurrentiel
- Promotion du commerce international/facilitation du commerce
- Emploi
- Développement d'infrastructures spécialisées

Industrie de transit – Activités économiques

- Accroissement du volume d'activités
- Mauvaises infrastructures - rail, routes, ports...
- Cadres juridique et réglementaire inadaptés
- Absence de moyens d'action pour le secteur
- Absence de professionnalisme
- Bureaucratie
- Questions d'intégrité
- Barrières non tarifaires

Associations de transitaires (FFA)

- ABADT – Burundi – moins de cinquante membres
- ADR – Rwanda – moins de 100 membres
- KIFWA – Kenya - environ 1200 membres
- TAFFA – Tanzanie – environ 450 membres
- UFFA – Ouganda – moins de 100 membres
- Total membres FFA : plus de 300.

Membres – commissionnaire en douane, transitaires, transporteurs, entreposeurs, groupeurs ou fournisseurs de services logistiques.

FFA

Raison d'être des associations

- Compétition / réduction des coûts
- Organisation du secteur
- Lobby / plaidoyer
- Encouragement au professionnalisme, à la formation, au respect des valeurs déontologiques
- Compilation, collecte et diffusion de l'information sur secteur
- Auto réglementation
- Promotion du commerce

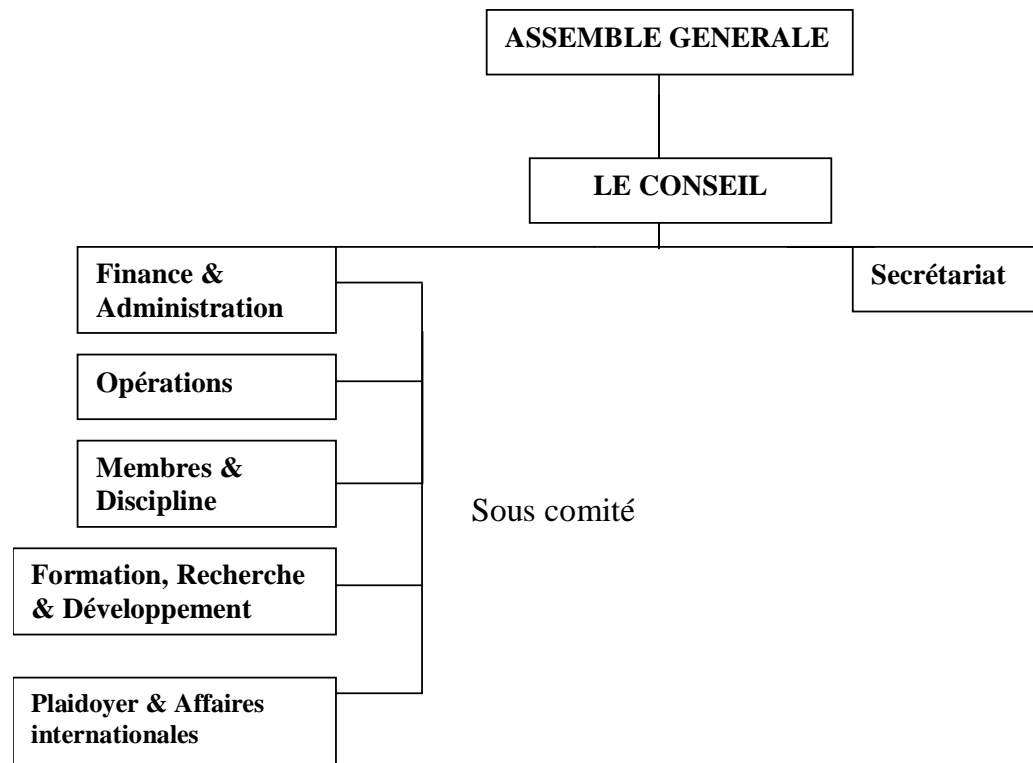
FEAFFA

- Formation - 2005
- Enregistrée en tant qu'association régionale en Tanzanie – siège à Arusha.
- Appartient à cinq Associations nationales (FFA) – KIFWA, TAFFA, UFFA, ABADT et ADR
- Régie par la Constitution
- Objectifs – Professionnalisme, déontologie/intégrité, facilitation du commerce, lobby, information, etc.

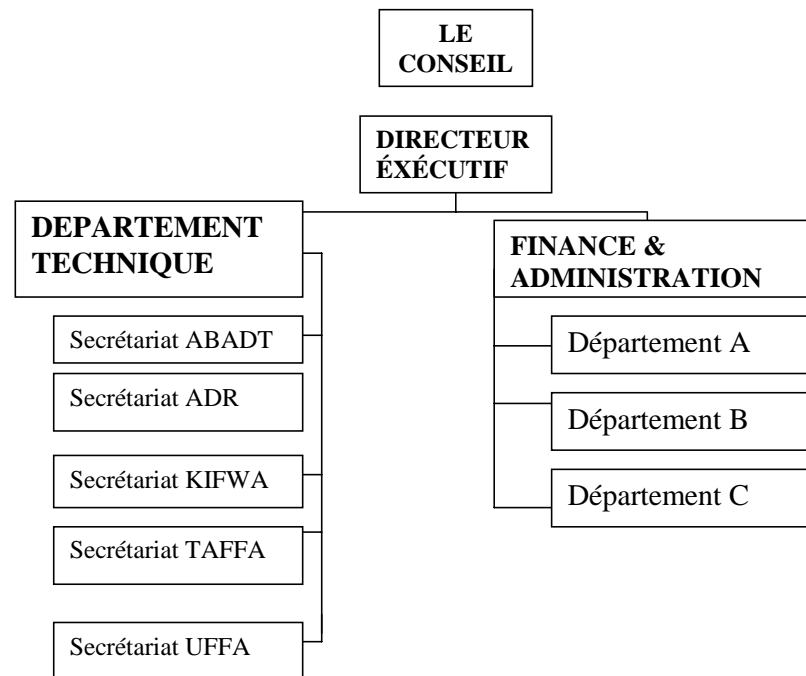
Organisation de la FEAFFA

- Droits d'inscription : 1000 USD, cotisation annuelle : 1000 USD
- Vise l'autosuffisance – générer des fonds grâce à la formation, à l'appui d'autres projets et de donateurs
- Le Secrétariat est actuellement abrité par KIFWA
- Élaboration d'un plan stratégique en cours

Structure de l'Organisation



Organigramme



Collaborations FFA

- Solide partenariat entre toutes les parties prenantes le long du Corridor Nord
- Forum consultatif permanent de toutes les parties prenantes – autorités fiscales de trois pays, chemins de fer, autorités portuaires, FFA, police, TTCA, etc., organisé tous les trimestres.
- Petit-déjeuner réunion au port tous les vendredi matin.
- Réunions consultatives régulières avec la Douane et les autres parties prenantes.
- Réunions consultatives entre EAC, FEAFFA et les services du fisc.

Impact sur les coûts du transport

- Réduction des coûts du transport – le coût du transport constitue plus de 30 % de la valeur des marchandises.
- Réduction des délais de livraison – 14 jours au lieu de 28 jours
- Economies d'échelle – bas prix
- Coût de transport prévisibles des activités commerciales
- Amélioration de la compétitivité de l'offre.
- Baisse des frais de dédouanement – 1,5 - 2% à 0,5 - 1% CAF
- Temps de dédouanement réduit de 7 à 4 jours
- Frais de facilitation : généralement 30 USD environ par déchargement.

Impact sur le coût/temps du transport

- Réduction du prix des timbres de 41 à moins de 10. Gain de temps, moins de paperasserie
- Guichet spécial pour les marchandises en transit
- Service ferroviaire continu pour les marchandises en transit – période de transit réduite de 14 à 5 jours
- Système d'information commun à tous les acteurs de la plate-forme portuaire

Impact sur le coût/temps du transport

Coûts du transport

Itinéraire	Distance	Coût 02 USD	Coût 06 USD	Change %/an
Mombasa - Kampala	1800	2250	2500	2,7%
Nairobi - Kigali	1174	1300	1500	3,6%

Facilitation

- Prestation de services de transport basées sur le dd
- Les FFA sont efficaces dans la prestation de services – comprendre l'environnement commercial
- Gestion du risque – relations commerciales entre les FFA et les autres parties prenantes
- Exploitation de la technologie, par ex. suivi du parc.
- Elimination des NTB – lobbying, etc.
- Avantages du professionnalisme, par ex. planification des transports
- Reconnaissance des conventions internationales – Kyoto

Nouveaux développements

- Réforme – positive – Politiques de transport.
- Retrait des services publics, par ex. chemins de fer, port, etc.
- Gares de manutention de conteneurs – 5 à Mombasa
- Professionnalisme – cycles de formation, code de déontologie, par ex. 80 formateurs formés. 120 personnes suivent un cycle de formation.
- Automatisation des processus opérationnels
- Accent sur la facilitation du commerce – affrètement
- Résolution de l'industrie de lutter contre la corruption
- Partenariat secteur public/privé, par ex. EAC/ Douanes

Enjeux

- Lois et règlements régionaux non harmonisés, par ex. limites de charge à l'essieu
- Infrastructure – qualité, quantité
- Pratiques commerciales déloyales
- Intégrité
- Equilibre entre les recettes et la facilitation des échanges commerciaux
- Statut juridique, perception, ressources, gestion, attitude, soutien au secteur, etc.

Fin

Asante sana

